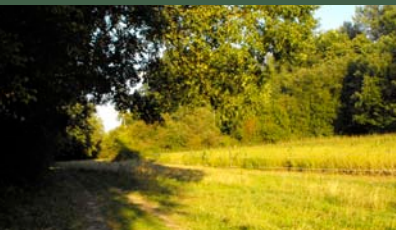


# à la balade



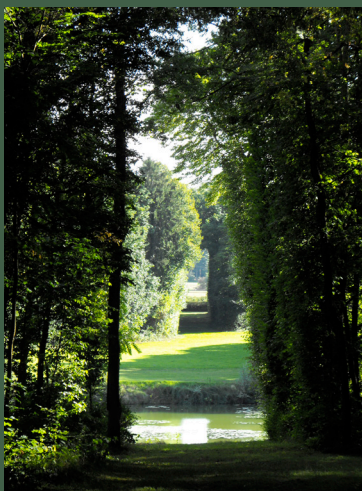
La Grande Ferme - Droizelles

Sa reconstruction dans le style classique a débuté en 1640. La création du jardin sera confiée au paysagiste Le Nôtre.

Le château a subi de nombreuses transformations entre 1836 et 1844 pour prendre sa forme actuelle. Il a été utilisé comme quartier général durant les deux dernières guerres mondiales.

Le hameau de Droizelles comporte une grande bâtisse dénommée « La Grande Ferme », dans le parc d'un ancien château.

De nombreux bois, de surfaces plus ou moins importantes, subsistent à l'écart des grands plateaux agricoles. Ils sont liés soit au relief plus accidenté, soit à la nature plus humide du sol.



Parc du château de Versigny



## RANDONNÉES EN VALOIS

**A**ux confins de l'Oise et aux portes de l'Île-de-France, bordé par les forêts de Compiègne, de Retz et d'Ermenonville, le Pays de Valois vous accueille. Au rythme de la marche, chaque randonnée est l'occasion de découvrir paysages et panoramas, hameaux et villages, histoire et traditions du Valois.

### À proximité :

- Le Parc Jean-Jacques Rousseau à Ermenonville
- L'Abbaye de Chaalis
- L'Église de Montagny-Sainte-Félicité
- La Mer de Sable



### Offices de Tourisme

Crépy-en-Valois, Vallée de l'Automne  
Tél. 03 44 59 03 97, [otcrepyvalois@wanadoo.fr](mailto:otcrepyvalois@wanadoo.fr)  
[www.valois-tourisme.com](http://www.valois-tourisme.com)

Ermenonville et ses environs  
Tél. 03 44 54 01 58, [ot-ermenonville@wanadoo.fr](mailto:ot-ermenonville@wanadoo.fr)  
[www.otsi-ermenonville.com](http://www.otsi-ermenonville.com)



## RANDONNÉES EN VALOIS

Pays de Valois < Oise < Picardie

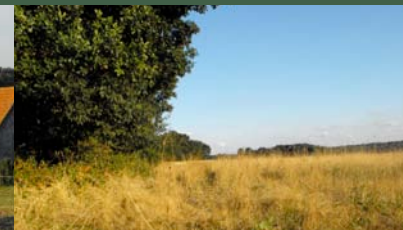


# Autour du château de Versigny

# introduction



La ferme de Lessart



**Versigny** est coupé en deux par la route, d'un côté se trouvent le village et son église, de l'autre un imposant château et son parc.

L'ancienne place forte de Versigny, édifée aux XIV<sup>e</sup> et XV<sup>e</sup> siècles, fut brûlée sur ordre du Cardinal de Richelieu, inquiet de la puissance de ses propriétaires.



Château de Versigny

## FICHE TECHNIQUE

Durée : 3 h à 3 h 30

Distance : 11 km

Période : toute l'année

Cartes : IGN -2412 OT - 2512 OT

Balisage : jaune



En période de chasse se renseigner en mairie.

# AUTOUR DU CHÂTEAU DE VERSIGNY

## DESCRIPTIF

Départ : Versigny (devant l'église)

**1** Traverser la D 330 a devant le château et partir vers la droite. Emprunter à gauche la petite route puis poursuivre toujours à gauche par un chemin pour contourner le parc (beau panorama sur l'arrière du château).

**2** De retour sur la D 330 a, traverser et poursuivre en face la rue qui contourne Versigny. Après avoir traversé la Nonette, continuer sur la droite la route en direction du château d'eau où vous emprunterez, à droite, le chemin de plaine.

**3** À la petite route, partir à droite vers le village de Droizelles. Après avoir longé l'église, on arrive devant le porche de la Grande Ferme où l'on part vers la gauche.



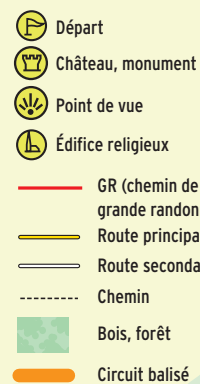
Emprunter le premier chemin à gauche qui contourne le village, puis le premier chemin à droite et deux fois à droite pour rejoindre la route à l'entrée du bois.

**4** Partir vers la gauche (prudence sur cette portion de route étroite) et, avant le pont du chemin de fer, emprunter le chemin à gauche. Longer le talus et poursuivre sur la gauche, par une belle allée

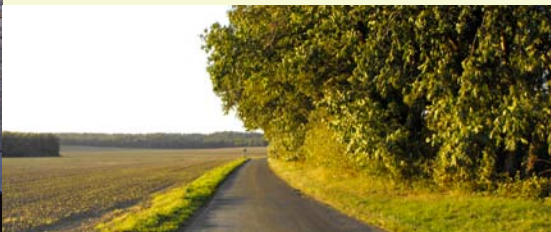
en sous-bois, jusqu'à la Ferme de Lessart.

**5** Partir à gauche sur la route, puis au carrefour à droite sur quelques mètres pour retrouver, sur la gauche, un chemin de plaine en direction de Versigny (beau point de vue sur le village).

**6** À l'entrée de Versigny poursuivre toujours tout droit pour regagner l'église.



Église de Droizelles



Parc et château de Versigny

