

COLLECTES DU MATIN

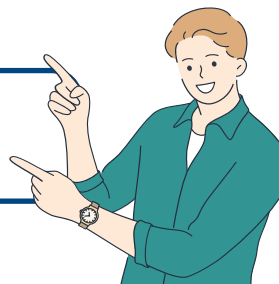
COLLECTES EN SOIRÉE À  
PARTIR DE 19HCrépy-en-Valois Nord  
collectifs et centre-ville12 JANVIER  
Collecte des sapins  
naturels et sans sac

ATTENTION

Décalage collecte des **déchets  
recyclables** le 2 janvier  
Décalage collecte des **ordures  
ménagères** les 3 janvier, 2 mai  
et 26 décembre**DÉCHETS  
RECYCLABLES**  
(emballages plastiques,  
métalliques, cartons  
et papiers)**ORDURES  
MÉNAGÈRES****DÉCHETS DE JARDIN**  
**Collecte du matin**Bac normé EN 840 1-6  
240 litres max. ou 3 fagots de 25 kg

JANVIER	FÉVRIER	MARS	AVRIL	MAI	JUIN	JUILLET	AOÛT	SEPTEMBRE	OCTOBRE	NOVEMBRE	DÉCEMBRE
Je <b>PAS DE COLLECTE</b> 1	Di 1	Di 1	Me 1	Ve <b>PAS DE COLLECTE</b> 1	Lu 1	Me 1	Sa 1	Ma 1	Je 1	Di 1	Ma 1
Ve 2	Lu 2	Lu 2	Je 2	Sa 2	Ma 2	Je 2	Di 2	Me 2	Ve 2	Lu 2	Me 2
Sa 3	Ma 3	Ma 3	Ve 3	Di 3	Me 3	Ve 3	Lu 3	Je 3	Sa 3	Ma 3	Je 3
Di 4	Me 4	Me 4	Sa 4	Lu 4	Je 4	Sa 4	Ma 4	Ve 4	Di 4	Me 4	Ve 4
Lu 5	Je 5	Je 5	Di 5	Ma 5	Ve 5	Di 5	Me 5	Sa 5	Lu 5	Je 5	Sa 5
Ma 6	Ve 6	Ve 6	Lu 6	Me 6	Sa 6	Lu 6	Je 6	Di 6	Ma 6	Ve 6	Di 6
Me 7	Sa 7	Sa 7	Ma 7	Je 7	Di 7	Ma 7	Ve 7	Lu 7	Me 7	Sa 7	Lu 7
Je 8	Di 8	Di 8	Me 8	Ve 8	Lu 8	Me 8	Sa 8	Ma 8	Je 8	Di 8	Ma 8
Ve 9	Lu 9	Lu 9	Je 9	Sa 9	Ma 9	Je 9	Di 9	Me 9	Ve 9	Lu 9	Me 9
Sa 10	Ma 10	Ma 10	Ve 10	Di 10	Me 10	Ve 10	Lu 10	Je 10	Sa 10	Ma 10	Je 10
Di 11	Me 11	Me 11	Sa 11	Lu 11	Je 11	Sa 11	Ma 11	Ve 11	Di 11	Me 11	Ve 11
Lu 12	Je 12	Je 12	Di 12	Ma 12	Ve 12	Di 12	Me 12	Sa 12	Lu 12	Je 12	Sa 12
Ma 13	Ve 13	Ve 13	Lu 13	Me 13	Sa 13	Lu 13	Je 13	Di 13	Ma 13	Ve 13	Di 13
Me 14	Sa 14	Sa 14	Ma 14	Je 14	Di 14	Ma 14	Ve 14	Lu 14	Me 14	Sa 14	Lu 14
Je 15	Di 15	Di 15	Me 15	Ve 15	Lu 15	Me 15	Sa 15	Ma 15	Je 15	Di 15	Ma 15
Ve 16	Lu 16	Lu 16	Je 16	Sa 16	Ma 16	Je 16	Di 16	Me 16	Ve 16	Lu 16	Me 16
Sa 17	Ma 17	Ma 17	Ve 17	Di 17	Me 17	Ve 17	Lu 17	Je 17	Sa 17	Ma 17	Je 17
Di 18	Me 18	Me 18	Sa 18	Lu 18	Je 18	Sa 18	Ma 18	Ve 18	Di 18	Me 18	Ve 18
Lu 19	Je 19	Je 19	Di 19	Ma 19	Ve 19	Di 19	Me 19	Sa 19	Lu 19	Je 19	Sa 19
Ma 20	Ve 20	Ve 20	Lu 20	Me 20	Sa 20	Lu 20	Je 20	Di 20	Ma 20	Ve 20	Di 20
Me 21	Sa 21	Sa 21	Ma 21	Je 21	Di 21	Ma 21	Ve 21	Lu 21	Me 21	Sa 21	Lu 21
Je 22	Di 22	Di 22	Me 22	Ve 22	Lu 22	Me 22	Sa 22	Ma 22	Je 22	Di 22	Ma 22
Ve 23	Lu 23	Lu 23	Je 23	Sa 23	Ma 23	Je 23	Di 23	Me 23	Ve 23	Lu 23	Me 23
Sa 24	Ma 24	Ma 24	Ve 24	Di 24	Me 24	Ve 24	Lu 24	Je 24	Sa 24	Ma 24	Je 24
Di 25	Me 25	Me 25	Sa 25	Lu 25	Je 25	Sa 25	Ma 25	Ve 25	Di 25	Me 25	Ve 25
Lu 26	Je 26	Je 26	Di 26	Ma 26	Ve 26	Di 26	Me 26	Sa 26	Lu 26	Je 26	Sa 26
Ma 27	Ve 27	Ve 27	Lu 27	Me 27	Sa 27	Lu 27	Je 27	Di 27	Ma 27	Ve 27	Di 27
Me 28	Sa 28	Sa 28	Ma 28	Je 28	Di 28	Ma 28	Ve 28	Lu 28	Me 28	Sa 28	Lu 28
Je 29		Di 29	Me 29	Ve 29	Lu 29	Me 29	Sa 29	Ma 29	Je 29	Di 29	Ma 29
Ve 30		Lu 30	Je 30	Sa 30	Ma 30	Je 30	Di 30	Me 30	Ve 30	Lu 30	Me 30
Sa 31		Ma 31		Di 31		Ve 31	Lu 31		Sa 31		Je 31

# LES BONS GESTES DU TRI



## CHEZ VOUS, TOUS LES EMBALLAGES SE TRIENT

### À TRIER

POTS ET BOCAUX EN VERRE

BOUTEILLES EN VERRE



### À TRIER

TOUS LES PAPIERS



BRIQUES ET EMBALLAGES EN CARTON



EMBALLAGES EN MÉTAL



BOUTEILLES ET FLACONS EN PLASTIQUE



TOUS LES AUTRES EMBALLAGES EN PLASTIQUE



### À TRIER

À DÉPOSER DANS VOTRE COMPOSTEUR

ÉPLUCHURES, MARC DE CAFÉ, COQUILLES D'OEUF

MOUCHOIRS ET ESSUIE-TOUIT



### À JETER

OU À DÉPOSER EN DÉCHETTERIE

VAISSELLE DIVERSE



DÉCHETS DIVERS



OBJETS

ORDURES MÉNAGÈRES



N'OUBLIEZ PAS...

• **collecte du matin :**

sortez votre bac la veille au soir

• **collecte d'après-midi :**

sortez votre bac le matin avant 13h

UNE QUESTION ?

03 44 88 30 91

[environnement@cc-paysdevalois.fr](mailto:environnement@cc-paysdevalois.fr)

[CC-PAYSDEVALOIS.FR](http://CC-PAYSDEVALOIS.FR)

RAMASSAGE DES ENCOMBRANTS

0 800 880 944

numéro vert gratuit d'une ligne fixe du lundi au vendredi de 9h à 17h

DÉCHETTERIES

Mardi au samedi : 9h-12h et 14h-18h

Dimanche : 9h-12h

Fermeture les lundis et jours fériés

0 800 60 20 02

[smdoise.fr](http://smdoise.fr)

VOTRE COLLECTIVITÉ S'ENGAGE AVEC CITEO POUR LE TRI ET LE RECYCLAGE.

UN DOUTE, UNE QUESTION SUR LE TRI ?

TÉLÉCHARGEZ L'APPLICATION « GUIDE DU TRI »



CITEO

SMDO  
VOTRE SERVICE INTERCOMMUNAL  
DE VALORISATION DES DÉCHETS

LE PAYS  
DE VALOIS  
COMMUNAUTÉ DE COMMUNES

